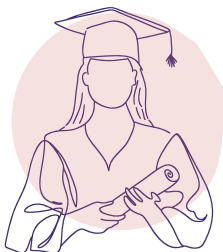




sciences avec
& pour la société

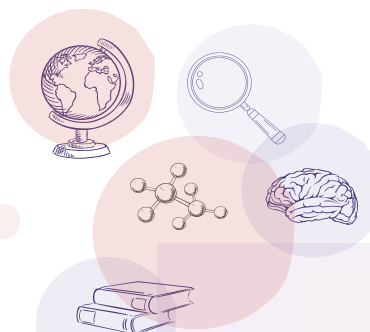


MeFILYA



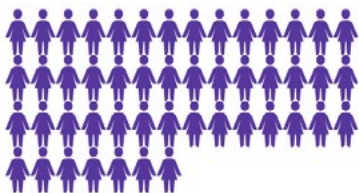
**Mentorat
des Filles au LYcée**

**ST université
de TOURS**



Contexte

1 - Élèves n'ayant choisi aucun enseignement de spécialité scientifique à la rentrée 2022



*source: MENJ-Depp.
Champ : France, établissements relevant du MENJ, enseignement public et privé, y compris hors contrat.

Pour en savoir plus

- Article *The Conversation*
- Rapport du Ministère de l'Éducation Nationale et de la Jeunesse
- Haut Conseil à l'Égalité entre les Femmes et les Hommes

Objectif du dispositif

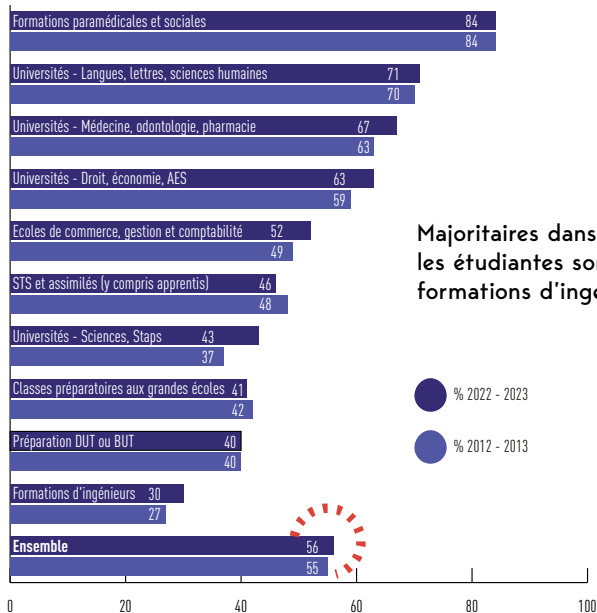
Des **étudiantes-mentores** s'engagent auprès d'une ou plusieurs lycéennes à leur faire découvrir leur parcours académique pour les encourager à s'engager dans la poursuite d'études supérieures.

Attendus du dispositif

Le mentorat MeFILYA consiste à organiser :

- des **RENCONTRES-DISCUSSIONS** autour des choix d'orientation et des projets professionnels des mentorées. La mentore partage son expérience passée de lycéenne, retrace son parcours jusqu'à son quotidien d'étudiante et les possibilités d'avenir professionnel/personnel qui en découlent. Ces **temps d'écoute et de conseils** apporteront un soutien en cas de difficultés dans le parcours scolaire des mentorées qui peuvent être liées, par exemple, à l'impact des stéréotypes de genre ou de l'autocensure.
- des **INVITATIONS À ASSISTER À DES ÉVÈNEMENTS SAPS** qui donnent à voir la science accessible et attractive telle que faite à l'université, sous des formats académiques, ludiques, artistiques... Par exemple : Ma Thèse en BD, la Fête de la Science, DéTours des Sciences, les Impromptus Scientifiques, Ma Thèse en 180 secondes...

2- Part des femmes dans les principales formations d'enseignement supérieur en 2012-2013 et 2022-2023



Majoritaires dans l'enseignement supérieur, les étudiantes sont minoritaires dans les formations d'ingénieurs.

● % 2022 - 2023
● % 2012 - 2013



Évènements SAPS

Ma Thèse en BD : 1 planche BD réalisée par des bédésistes professionnels met en images le quotidien et les recherches de doctorant.es

Ma Thèse en 180 secondes : Un.e étudiant.e présente en 3 minutes ses travaux de thèse de façon accessible à tous publics

Fête de la Science : Évènement national annuel permettant la rencontre du grand public avec les scientifiques de toutes disciplines

déTours des Sciences : Journée annuelle de conférences-débats ouverte au grand public sur une thématique sociétale

Impromptus Scientifiques : Conférences théâtralisées présentant les travaux d'un.e chercheur.se

Engagements de la Mentore

- ✓ Les rencontres-discussions se tiennent dans un lieu académique : établissement scolaire ou site universitaire
- ✓ 4 rencontres-discussions (minimum) dont au moins 1 invitation à un évènement SAPS

Engagement de la Mentorée

- ✓ Prévenir en cas de désistement

Engagements du Pôle SAPS

Le Pôle SAPS assure un encadrement des mentores suivant ces jalons :

- ✓ 1 séance de rencontre avec la tutrice (personnel universitaire) pour présenter le dispositif et ses attendus
- ✓ des points d'étape mensuels avec présentation/discussion du carnet de bord des actions/rencontres réalisées
- ✓ 1 séance finale de bilan



MeFILYA

Mentorat
des Filles au LYcée

Dispositif proposé par le Pôle SAPS
de l'Université de Tours



Pour plus d'informations
saps@univ-tours.fr
saps.univ-tours.fr

Pôle SAPS - Université de Tours
Site du Plat d'étain - Bâtiment A, 1^{er} étage, bureau A1180
60, rue du Plat d'Étain - 37000 Tours
02 47 36 78 79