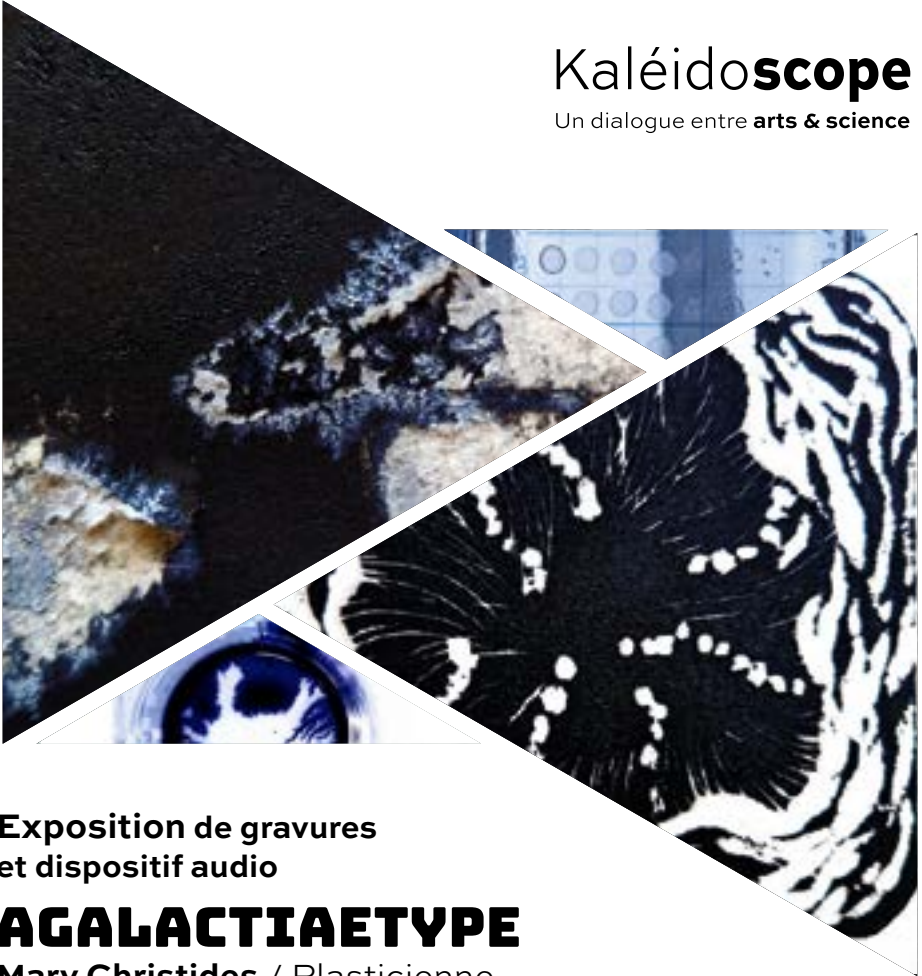


Kaléidoscope

Un dialogue entre arts & science



**Exposition de gravures
et dispositif audio**

AGALACTIAETYPE

Mary Christides / Plasticienne

Émilie Camiade / Unité mixte de recherche

Infectiologie et Santé Publique (INRAe, Université de Tours)

Atelier de l'imaginaire - 152 rue Victor Hugo, 37000 Tours
du 18/12/2025 au 21/12/2025, Vernissage le 18/12/2025 à 18h

Lieu Totem SAPS, BU des Tanneurs

du 07/02/2026 au 20/02/2026

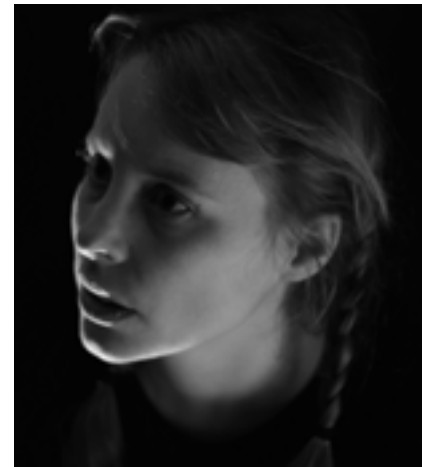
Kaléidoscope

Un dialogue entre **arts & science**

L'objectif du dispositif Kaléidoscope de l'Université de Tours est de faciliter la rencontre d'un.e chercheur.euse (ou d'un collectif de chercheur.euse.s) et d'un.e artiste, de permettre des échanges et des réalisations, durant un temps court, dans le cadre d'une démarche de recherche. Il peut s'agir de l'exploration d'une thématique, de la construction d'une démarche de recherche ou de la restitution d'une recherche originale.

C'est dans ce cadre que s'inscrit depuis début 2025 la collaboration artistico-scientifique entre Matière folle / Mary Christides, plasticienne et Émilie Camiade, chercheuse en microbiologie au sein de l'Unité de recherche Infectiologie Santé Publique (ISP, UMR 1282 Université de Tours, INRAe).

Plusieurs personnels scientifiques et étudiants ont participé à cette collaboration ont participé à cette collaboration : Léa Moutardier, Nadège Lepine, Agathe Cremades, Victoria Gerber, Simon Jamard, Cécile Sionneau, Vanessa Rong, Marie-Laure Teixeira, Valentin Bodnar, Aurélia Hiron, Eric Morello, Marie-Frédérique Lartigue, Emilie Camiade, Emma Piattelli, Emel Eyri.



MARY CHRISTIDES

Plasticienne

Née à Paris en 1981.

Elle est diplômée de l'Institut d'Art visuel d'Orléans en 2005 en design graphique.

Elle devient graphiste *freelance* et illustratrice sans perdre de vue cette curiosité et soif de nouvelles découvertes techniques et expérimentations. Elle enrichit ses compétences

et obtient une licence d'infographiste en multimédia (*webdesigner*) au CEFIM en 2007 .

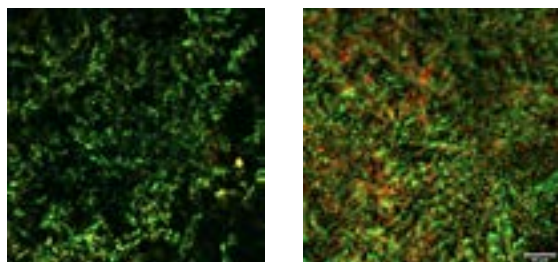
Elle co-fonde au même moment, l'association DCALK & les éditions des Chiens de l'Enfer qui s'interroge sur le devenir des jeux de société à l'ère du numérique. L'aventure dure 6 ans avec des projets notable comme la LUDOBOX (bibliothèque de jeux en print and play) .

Riche de cette expérience, elle crée l'association Matière Folle et poursuit de son côté les projets mêlant jeux, arts et numérique. Le dernier en date est la création du jeu « Qui sont-elles ? Ces illustres inconnues de Touraine en partenariat avec Osez le Féminisme 37 et le Fun Lab ». Le jeu est intégré en 2024 au fonds d'archive de la Bibliothèque municipale de Tours dans le département des objets-jeux d'art. Sa vie aujourd'hui est partagée entre son travail de graphiste, illustratrice et créatrice d'accessoires auprès de productions audiovisuelles, son travail de plasticienne et les ateliers d'arts plastiques qu'elle mène à l'Atelier de l'Imaginaire auprès des plus jeunes.



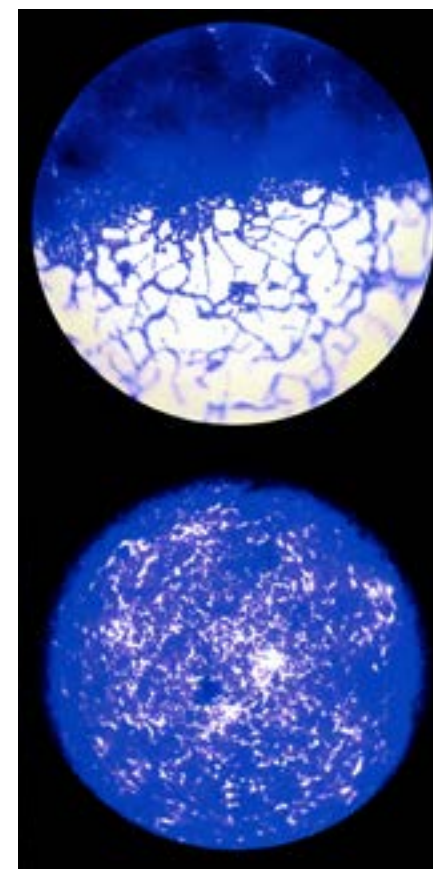
UNITÉ DE RECHERCHE ISP

L'Unité Mixte de Recherche Infectiologie et Santé Publique (UMR ISP) est une structure conjointe entre INRAe et l'Université de Tours. Elle regroupe environ 160 personnes, dont 80 chercheurs, enseignants-chercheurs et ingénieurs. Ses 10 équipes de recherche, sa plateforme Centre International de Ressources Microbiennes-Bactéries Pathogènes et son plateau technique Imagerie et Infectiologie se situent à la fois sur le site INRAe de Nouzilly et dans les facultés de médecine et de pharmacie de l'Université de Tours. Cette unité de recherche a pour objectif de combattre les maladies infectieuses chez l'animal et chez l'homme qui présentent un danger pour la santé publique en lien également avec le concept « One health / Une seule Santé » qui promeut une recherche intégrée à l'interface entre l'homme, l'animal et l'environnement.



Photographies au microscope confocal de biofilms

Émilie Camiade est chercheuse dans l'équipe Bactéries et Risque Materno-Fœtal (ISP-BRMF) de l'UMR ISP. Diplômée d'un doctorat en microbiologie en 2010, elle obtient le concours de maîtresse de conférences en 2012 à la suite duquel elle intègre l'équipe BRMF. Cette équipe de recherche travaille sur (i) la compréhension des mécanismes d'adaptation d'une bactérie provoquant des infections graves chez les nouveaux nés : *Streptococcus agalactiae* ; et (ii) sur le développement d'alternatives aux antibiotiques pour



Photographies au microscope optique de *Streptococcus agalactiae*

faire face à l'antibiorésistance. En complément de sa passion pour la bactériologie, Émilie Camiade aime transmettre et communiquer sur ses recherches en intervenant chaque année auprès de divers publics (élémentaire, collège, lycée, retraités) pour les initier à la microbiologie et à l'infectiologie. Il lui était évident que faire appel à l'art pour ouvrir les discussions sur les travaux menés dans son équipe de recherche permettrait à toute personne d'y accéder facilement.

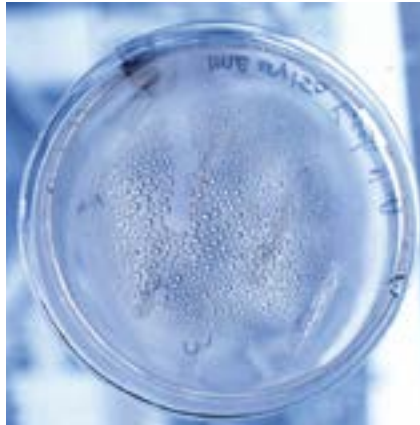
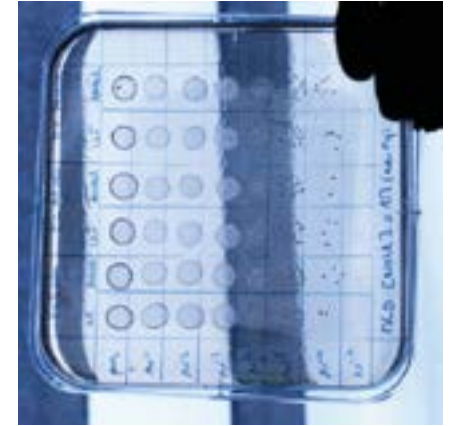
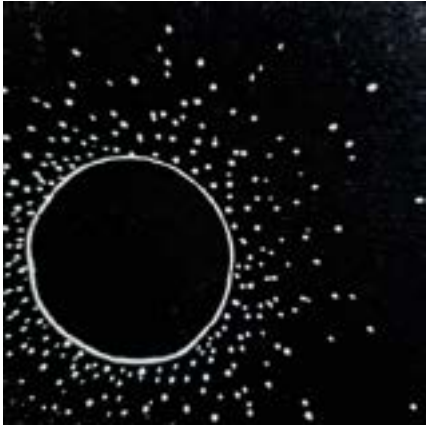
UNE COLLABORATION ENTRE ARTISTE ET SCIENTIFIQUES

Une immersion de l'artiste au sein du laboratoire BRMF a permis la collecte de données visuelles et audio. Celle-ci a invité les chercheur.e.s de mars à octobre dans son atelier à la réalisation de gravures utilisant les images collectées.

Au cours de 4 premières séances, ils et elles ont été initiés à 3 techniques : le monotype, la linogravure et la gravure sur tetra-pack.

Une dernière séance a été dédiée à la réalisation de kakémonos de 2m50 qui seront présentées lors de l'exposition. Mary Christides présentera une œuvre plus personnelle, inspirée des discussions avec les scientifiques et des photos prises lors de sa visite en laboratoire. Ainsi le travail des scientifiques et de l'artiste se mêlent pour composer une œuvre plurielle évoquant l'imagerie médicale au cœur des données de leurs recherches.





Plusieurs gravures réalisées par les chercheur.e.s utilisant les 3 techniques de gravure découvertes lors de l'atelier accompagnées des photos prises lors de la semaine d'immersion au laboratoire.

Kaléidoscope

Un dialogue entre arts & science



REMERCIEMENTS

Mary Christides - Danie et Jean-Philippe Christidès pour m'avoir donné cette curiosité et soif de connaissance insatiable, Geneviève Besse, Christophe Besse, Emilie Camiade et toute l'équipe de chercheur.e.s qui se sont prêtés au jeu, Alice Nué pour son accompagnement lors du projet, l'Université de Tours (et le service culturel en particulier) pour l'existence du dispositif Kaléidoscope qui permet ces rencontres riches et indispensables.

Émilie Camiade - Aux néo (pour la majeure partie) - artistes de l'équipe BRMF qui ont tous accepté d'être bousculé dans leur quotidien pour communiquer sur leurs travaux de recherche. A cette femme et artiste extraordinaire, Mary Christides, qui a su nous amener dans son univers au fur et à mesure des ateliers pour que l'on regarde autrement. Au dispositif Kaleidoscope sans lequel ce magnifique projet n'aurait pas pu voir le jour. A Alice Nué qui nous soutient et nous encourage depuis le début du projet. Enfin, merci à toutes les personnes qui viendront échanger avec nous autour de nos œuvres.